

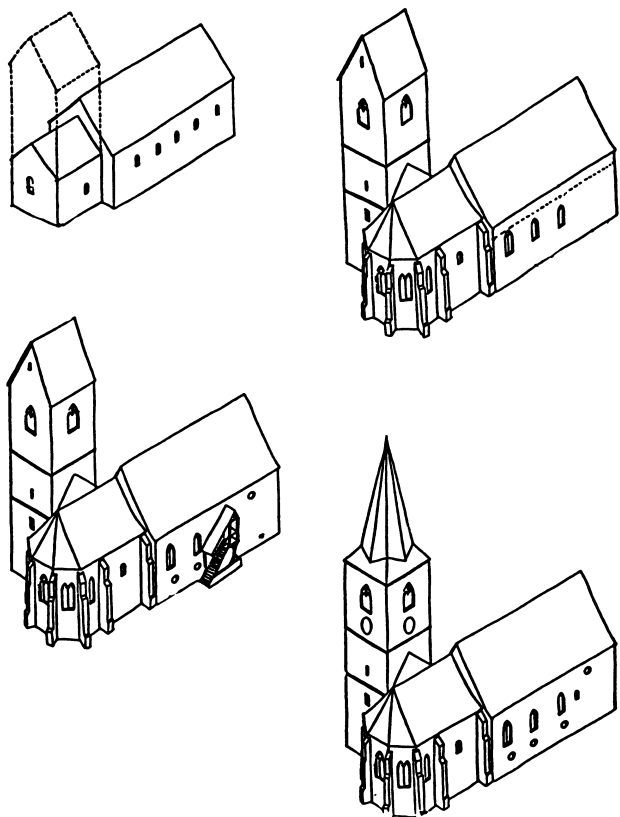
Historique

Construite sur une ancienne nécropole, la première église peut être datée de la fin du XI^e ou du XII^{ème} siècle.

Archéologiquement très intéressante, notamment pour ses nombreuses sépultures, l'église historique de Baldenheim a conservé un décor peint médiéval parmi les mieux conservés Alsace.

Des travaux de restauration (1992) ont mis au jour ou rafraîchi les "fresques", recouvertes de plusieurs couches de badigeon. L'essentiel des peintures murales de la nef datent du XIV^{ème} siècle. Celles du chœur furent réalisées à la fin du XV^{ème} siècle, d'après les dessins de **Martin Schongauer**, très célèbre graveur alsacien, et probablement de son vivant.

Après l'introduction de la Réforme en 1576, l'église devint protestante. En 1749, les catholiques reprirent possession du chœur et le gardèrent jusqu'à la construction d'une nouvelle église catholique à Baldenheim en 1938. Ce fut la période du *simultanéum* : église partagée entre protestants et catholiques.



Carte des richesses historiques et naturelles d'Alsace Centrale
ADAC/Antipodes 1989

Accès :

En voiture, depuis Sélestat par la D 21 jusqu'à Rathsamhausen, puis par la D 209. Ouverture du 1^{er} juillet au 31 août de 14 h à 18 h, du mercredi au dimanche.

Visites guidées possibles.

Pour en savoir plus :

- "l'Eglise historique de Baldenheim" par Daniel Gaymard

Autres sites à voir à proximité :

- **Sélestat** : Centre ville historique, églises Ste-Foy, joyau de l'art roman et St-Georges (XIII^e/XV^e s.), remparts des XIII^e et XVII^e s., Bibliothèque Humaniste, nombreux bâtiments Renaissance...
L'III^eWald, Réserve Naturelle volontaire du Ried de Sélestat.

- **Ebersmunster** : Abbatale baroque St-Maurice
- **Mussig, Tumulus** : Tertres funéraires

Renseignements :

Mairie de Baldenheim

Tél. 03 88 85 30 13 - Fax 03 88 85 32 23

Office de Tourisme de Sélestat

Tél. 03 88 58 87 20 - Fax 03 88 92 88 63

Email : accueil@selestat-tourisme - Internet : www.selestat-tourisme.com

BALDENHEIM
Eglise historique



Crédit photos : D. Millus - D. Grunler. Réalisation Communauté de Communes de Sélestat - 2002 - Imp. Digs Print 03 88 61 79 19

Alsace
centrale



Communauté de
Communes de Sélestat

TOURISME
ALSACE

FRANCE

Visite du monument :

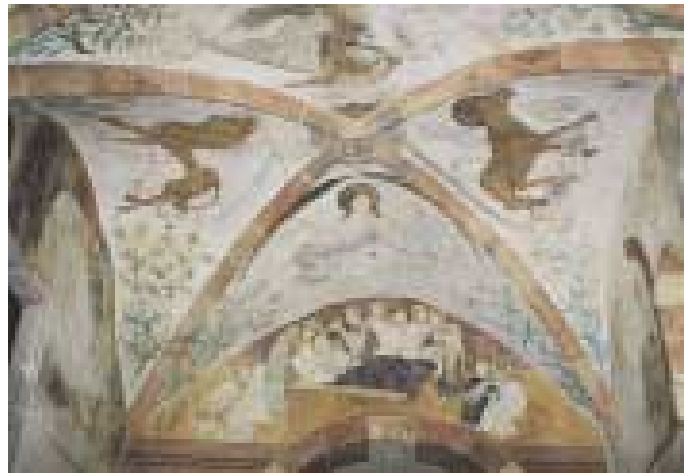
Située en plein Ried (zone inondable de l'III), l'église historique de Baldenheim renferme des témoins de toutes les phases de sa construction. Bien que présentant quelques éléments romans, l'édifice actuel est essentiellement gothique. Il avait primitivement une configuration assez simple : une nef rectangulaire, ultérieurement agrandie vers l'ouest, et un chœur de plan carré. De cette époque subsiste l'arc triomphal en plein cintre qui sépare le chœur de la nef.

A la fin du XV^{ème} siècle ont lieu de profonds changements :

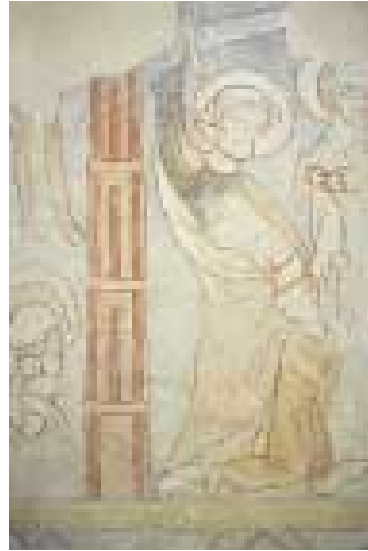
- le chœur est totalement repris, voûté d'ogives gothiques et prolongé par un chevet polygonal soutenu par de puissants contreforts.
- la nef est rehaussée : 7 des 8 étroits jours romans (fenêtres) sont alors agrandis et élargis, chacun dans une autre mesure. Les trois d'origine qui subsistent sont situés à hauteur de la tribune nord de l'orgue. Après l'introduction du protestantisme, à la fin du XVI^{ème} siècle, une tribune en "L" est fixée contre les murs ouest et nord de la nef. Un escalier de bois, supprimé en 1960, permettait d'accéder depuis l'extérieur, côté nord. Les curieuses ouvertures en forme d'œil de bœuf que l'on peut voir dans la partie inférieure de la nef furent percées pour éclairer l'église assombrie par la tribune.

Les seigneurs de Baldenheim assistaient à l'office depuis leur loge seigneuriale accrochée, tel un balcon, à l'intérieur du chœur, côté sud. Remarquez l'emplacement de la porte d'accès, au premier étage de la tour.

Les monuments funéraires que renferme l'église, témoins représentatifs de l'histoire nobiliaire alsacienne, furent réalisés entre le XVI^{ème} et le XVIII^{ème} siècle. Deux dalles funéraires restent apparentes, à gauche et à droite du chœur.



Le clocher était primitivement accessible depuis l'intérieur du chœur. Plusieurs de ses caractéristiques permettent de penser à un local fortifié, facilement retranchable du reste de l'église : ses dimensions exigües, ses étroites fentes de lumière, qui sont de véritables meurtrières à niches, son chaînage d'angle à bossage. Le clocher avait sans doute également une fonction de surveillance. La présence d'un autel et de banquettes murales au premier étage de la tour suggère par ailleurs qu'une chapelle haute y avait été aménagée dès l'origine. L'autel, placé devant la fenêtre, pouvait permettre à la foule d'assister aux offices de l'extérieur. Aujourd'hui un escalier en bois donne accès à une porte côté ouest.



Plan de l'église et légendes des découvertes lors de la campagne de fouille P. Brunel - E. Hamm

1- Evolution de l'édifice :

Eglise de la fin du XI^{ème} s. ou début du XII^{ème}
Agrandissement de la nef à l'époque romane
ou au début de l'époque gothique
Extension du chœur au XV^{ème} s.

12 Clocher, élevé au XIV^{ème} s. (?)

2- Aménagements :

- 1 Sépultures antérieures à l'église de la fin du XI^{ème} s. ou début XII^{ème} s.
- 2 Sépultures d'enfants et d'adultes dans le cimetière s'appuyant contre le chœur roman et antérieures au chœur gothique
- 3 Sépultures d'adultes dans le cimetière entourant l'église romane et antérieures au clocher
- 4 Sépultures gothiques ou renaissance, implantées dans le chœur gothique, probablement de la famille noble de Rathsamhausen Zum Stein
- 5 Dalles funéraires de la famille noble de Rathsamhausen ou apparentée - XVI^{ème} et XVII^{ème} s.
- 6 Caveaux funéraires non voûtés d'adultes et d'enfants - XVI^{ème} et XVII^{ème} s.

- 7 Caveaux funéraires voûtés d'adultes - occupés
- 8 Fondation du maître-autel
- 9 Caveau funéraire voûté - vide

Les peintures murales :

Le chœur (XV^{ème} s.)

- mur sud : la Nativité
(on reconnaît deux rois mages et un berger)
- mur nord : le Christ entouré des Apôtres (fait le tour du chœur)
Annonciation à Marie
- compartiments de voûte : les quatre Evangélistes
- le chevet : personnages de l'Ancien Testament et anges musiciens au-dessus de chaque fenêtre gothique.

L'arc triomphal (XV^{ème} s.)

- côté nef : scène du Jugement Dernier
- côté chœur : dormition de la Vierge

La nef (XIV^{ème} s.)

- mur sud : *premier niveau*
arrestation du Christ au jardin de Gethsémani
le Christ devant le grand prêtre Caïphe
le Christ devant Pilate
deuxième niveau
histoire de la Vierge (dormition et ensevelissement)
- mur ouest : *premier niveau*
flagellation et couronnement d'épines du Christ
- mur nord : *premier niveau*
Ste-Marguerite tue le dragon
St-Nicolas rachète les prostituées
portement de Croix

